

## НЕТ УЗ СВЯТЕЕ ТОВАРИЩЕСТВА



### ИНФОРМАЦИОННЫЙ БИЛЛЮТЕНЬ проведении соревнований «Мемориал памяти Грушевого А.А.» 26-28 июля 2024 года с. Кислово, Быковский район, Волгоградская область

#### ОРГАНИЗАТОРЫ СОРЕВНОВАНИЙ

Главный судья соревнований: Зыгало Вячеслав Вячеславович, почта [zygalo.slava@bk.ru](mailto:zygalo.slava@bk.ru), телефон 8-993-228-87-39

#### ВРЕМЯ И МЕСТО ПРОВЕДЕНИЯ СОРЕВНОВАНИЙ

Соревнования проводятся с 26 по 28 июля 2024 года, центр соревнований – село Кислово, Быковский район, Волгоградская область.

Группа в телеграмм-канале [https://t.me/memorial\\_Alexander](https://t.me/memorial_Alexander)

#### ПРОГРАММА СОРЕВНОВАНИЙ

Пятница, 26 июля 2024 года		
14.30-16.00	Заезд участников, комиссия по допуску	с. Кислово, ул. Гагарина 16
16.30-18.00	Старт 1 дня соревнований (кросс-спринт)	Согласно схемы
19.30-20.15	Ужин в кругу друзей (организует администрация соревнований)	Центр соревнований
20.30-22.30	Просмотр фильма на открытом воздухе	Центр соревнований
23.00	Отбой	Полевой лагерь
Суббота, 27 июля 2024 года		
08.00-09.30	комиссия по допуску, регистрация участников	Центр соревнований

09.30-09.55	Торжественная часть, открытие сада памяти	Центр соревнований
10.00-12.00	Старт 2 дня соревнований (эстафета двух участников, треил забег+ориентирование)	Согласно схемы
12.00-12.30	Награждение по итогам 2 дня соревнований	Центр соревнований
13.00-14.00	Обед в кругу друзей (организовывает администрация соревнований)	Центр соревнований
19.30-20.30	Розыгрыш лотереи	Центр соревнований
20.30-22.30	Просмотр фильма на открытом воздухе	Центр соревнований
23.00	Отбой	Полевой лагерь
<b>Воскресенье, 28 июля 2024 года</b>		
09.00-11.30	Старт 3 дня соревнований (кросс лонг)	Согласно схемы
12.00-12.30	Награждение участников по итогам 1, 3 дня соревнований	Центр соревнований
13.00-13.30	Прием и сдача полевого лагеря	Полевой лагерь
14.00	Отъезд	

### ВОЗРАСТНЫЕ ГРУППЫ

В соревнованиях Мемориал памяти Грушевого А.А. может принять участие спортсмен, любитель спортивного ориентирования, а также бега, треил бега, который не имеет медицинских противопоказаний, а также допущен к стартам врачом.

#### Группы:

**26, 28 июля 2024 года** будут предусмотрены следующие группы МА, ЖА (дистанции соответствуют группам МЖ 21, 18 лет и старше), МБ, ЖБ (дистанции соответствуют группам МЖ 16, 18, 40), МВ, ЖВ (дистанции соответствуют группам МЖ 14, 50), а также **ДЕТСКАЯ ГРУППА**.

**27 июля 2024 года** будут предусмотрены следующие дистанции **ТЯЖЕЛАЯ, СРЕДНЯЯ, ЛЕГКАЯ, ДЕТСКАЯ**.

### СТАРТОВЫЙ ВЗНОС И РАСХОДЫ

**Участие в соревнованиях бесплатное**

## РЕГИСТРАЦИЯ

Регистрация на участие в Мемориале памяти Грушевого А.А. производится в электронном виде.

В период до **23 июля 2024 года (включительно)** необходимо подать заявку на адрес электронной почты [zygalo.slava@bk.ru](mailto:zygalo.slava@bk.ru), или на сайте <https://orgeo.ru/event/registration/memorial2024> – ориентирование **26,28 июля 2024 года**, <https://orgeo.ru/event/registration/memorial-trail2024> – эстафета **27 июля 2024 года**, в которой указать ФИО, год рождения и на какую дистанцию (в какую группу) вы заявляетесь.

Возможно проведение регистрации на месте только **26 июля 2024 года на все дни проведения Мероприятия. 27, 28 июля 2024 года регистрация будет невозможна.**

## РАЗМЕЩЕНИЕ УЧАСТНИКОВ И СХЕМА СОРЕВНОВАНИЙ

Участники соревнований размещаются в полевых условиях, в палатках, разведение костров запрещено, приготовление пищи на примусах. Также, возможно размещаться в гостиницах р.п Быково, г. Николавск – расстояние до центра соревнований 25 км.



## УСЛОВИЯ ДОПУСКА

Допуском участников соревнований является стартовый номер Соревнований. Участники без стартового номера к участию в соревнованиях не допускаются.

Для получения стартового пакета участнику необходимо:

- Предъявить паспорт или иной документ, удостоверяющий личность;
- Предъявить оригинал и сдать копию медицинской справки;
- Заполнить и сдать оригинал расписки об ответственности;
- Для лиц, моложе 18 лет, расписку об ответственности заполняют родители или законные представители, тренеры.

## ПОДВЕДЕНИЕ ИТОГОВ И НАГРАЖДЕНИЕ

Участники, занявшие 1-6 место по сумме 1 и 3 дня соревнований награждаются кубками, грамотами, ценными призами.

Участники второго дня соревнований, занявшие 1-3 место – эстафета-двух участников награждаются грамотами, медалями, ценными призами.

## ОТМЕТКА

Система контроля прохождения дистанций SFR. Легенды впечатаны в карту, дополнительные легенды выдаются на старте.

## ТЕХНИЧЕСКАЯ ИНФОРМАЦИЯ

**26 июля 2024 года**

**Кросс – спринт.**

**Район соревнований и местность:** окраина села Кислово с улицами, постройками, зданиями, с прилегающей частью леса хорошей проходимости, а также склон реки Арапки. Грунт песчаный, дорожная сеть развита. НА ДИСТАНЦИИ БУДЕТ СОЗДАНО ЕСТЕСТВЕННОЕ ПРЕПЯТСВИЕ, ОБОЗНАЧЕННОЕ НА КАРТЕ КАК ЗАПРЕЩЕННЫЙ РАЙОН, И БОЗНАЧЕННЫЙ НА МЕСТНОСТИ ОГРАДИТЕЛЬНОЙ ЛЕНТОЙ, ПЕРЕСЕКАТЬ ДАННЫЙ УЧАСТОК ЗАПРЕЩЕНО.

У всех групп дистанции будут проходить: 70 процентов по окраине села Кислово с улицами и дорогами, 30 процентов по лесу.

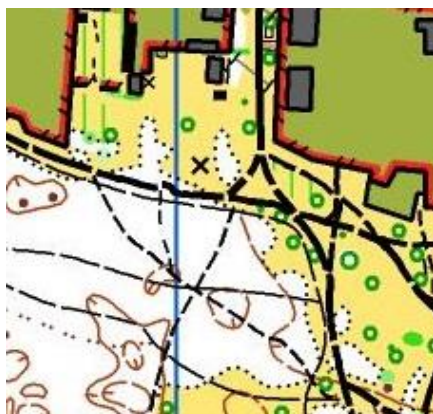
**Опасные места:** свалки с мусором, собаки.

**Карта:** масштаб 1:4000, сечение рельефа 2 метра, корректировка ноябрь 2023 года.

## ПРЕДВАРИТЕЛЬНЫЕ ПАРАМЕТРЫ ДИСТАНЦИЙ

№	Группа	Длина, км	Количество КП
1.	МА	3,4	17
2.	МБ	2,9	13
3.	МВ	2,4	11
4.	ЖА	2,9	13
5.	ЖБ	2,4	10
6.	ЖВ	2,2	9
7.	ДЕТСКАЯ	1,1	6

## ОБРАЗЦЫ КАРТ



**27 июля 2024 года**

### **ЭСТАФЕТА.**

**Условие проведения:** эстафета двух участников: первый участник бежит кросс по пересеченной местности, передает эстафету второму участнику, второй участник бежит спортивное ориентирование в дисциплине кросс-классика. Места в эстафете распределяются по мере финиша участников (участник должен пересечь финишную черту первым).

### **Район соревнований и местность:**

**Кросс по пересеченной местности** будет проходить по чистейшему сосновому лесу, вдоль берега реки Волга, реки Арапка, на местности встречаются природные препятствия (бугры, ямы, пропашки с песком, также затрудняет движение высокая трава), на дистанции будут стоять контролеры (контрольные пункты, проходя которые участник должен будет отметить). Маршрут прохождения размечается на местности специальными лентами и знаками (табличками). Участники должны проходить маршрут, строго соблюдая разметку. Участники, отклонившиеся от разметки более чем на 30 метров, дисквалифицируются. На дистанциях тяжелая, средняя будет предусмотрен участок с водой.

**Кросс классика:** левый берег реки Волга. Рельеф задровый, представляющий песчаную гряду по верхней террасе речной долины Волги. Местность пересеченная. Основными формами рельефа являются бугры, гряды, чередующиеся с понижениями. Встречаются участки небольших карьеров. Растительность сосна, тополь, проходимость хорошая, имеются небольшие заросшие участки. Грунт песчаный, дорожная сеть развита, имеется много пропашек.

Предусмотрен смотровой КП.

**Опасные места:** обрывистый берег реки Волги.

**Карта:** масштаб 1:5000, сечение рельефа 2 метра, корректировка ноябрь 2023 года.

На дистанциях кросс – классика предусмотрен рассев (бабочка).

**ДЕТСКАЯ ГРУППА БЕЖИТ КРОСС ПО ПЕРЕСЕЧЕННОЙ МЕСТНОСТИ**

### **ПРЕДВАРИТЕЛЬНЫЕ ПАРАМЕТРЫ ДИСТАНЦИЙ ТРЕИЛ ЗАБЕГ/КРОСС-КЛАССИКА**

№	Группа	Длина, км	Количество КП
1.	ТЯЖЕЛАЯ	5,5/5,1	28
2.	СРЕДНЯЯ	4/3,9	16
3.	ЛЕГКАЯ	2,8/2,2	7
4.	ДЕТСКАЯ	1	-

## ОБРАЗЦЫ КАРТ



28 июля 2024 года

**КРОСС – ЛОНГ.**

**Район соревнований и местность:** левый берег реки Волга. Рельеф зандровый, представляющий песчаную гряду по верхней террасе речной долины Волги. Местность пересеченная. Основными формами рельефа являются бугры, гряды, чередующиеся с понижениями. Встречаются участки небольших карьеров. Растительность сосна, тополь, проходимость хорошая, имеются небольшие заросшие участки. Грунт песчаный, дорожная сеть развита, имеется много пропашек.

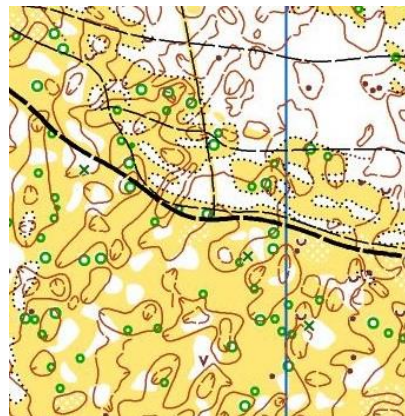
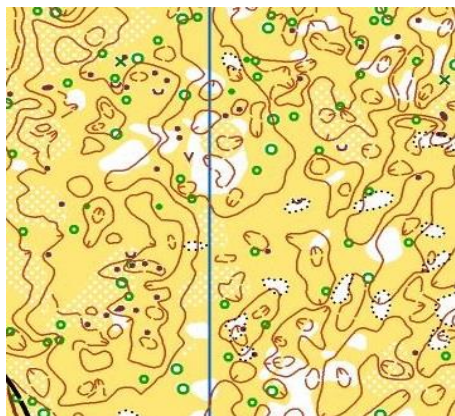
**Опасные места:** обрывистый берег реки Волги.

**Карта:** масштаб 1:7500, сечение рельефа 2 метра, корректировка ноябрь 2023 года.

## ПРЕДВАРИТЕЛЬНЫЕ ПАРАМЕТРЫ ДИСТАНЦИЙ

№	Группа	Длина, км	Количество КП
1.	МА	8,1	28
2.	МБ	5,8	18
3.	МВ	3,5	10
4.	ЖА	7,7	23
5.	ЖБ	4,6	15
6.	ЖВ	3,4	10
7.	ДЕТСКАЯ	1,8	8

## ОБРАЗЦЫ КАРТ



**Дорогие ориентировщики и просто ценители, любители бега Мы, приглашаем Вас к нам на соревнования «Мемориал памяти Грушевого А.А.», который запланирован и пройдет в период с 26 по 28 июля 2024 года!**

**На наших соревнованиях вас ждет:**

- 1. Открытие «Сада памяти» в честь героев, погибших при выполнении воинского долга, защищавших нашу Родину, почтение им памяти.*
- 2. Отличная организация проведения соревнований, обширная культурная программа, а также приемы пицци в кругу друзей, организованные администрацией соревнований.*
- 3. Красивейшие места Волгоградской области, с рекой Волгой и прилегающей к ней рекой Арапкой.*
- 4. Классные дистанции от заслуженного мастера спорта, двукратного чемпиона мира Новикова Леонида.*
- 5. Для детей любого возраста будут организованы различные состязания. Каждый участник будет получать сладкий приз.*
- 6. Соревнования будут проходить по чистейшему лесу вдоль берега реки Волги и Арапки.*
- 7. Быковский район славится и по праву считается «Арбузным краем», у всех наших участников будет возможность попробовать арбузы, дыни.*
- 8. У любителей рыбалки будет возможность взять удочки в аренду и искутить все прелести рыбной ловли.*
- 9. Теплая и уютная атмосфера ждет Вас!!!*

**До встречи на наших соревнованиях!!!**