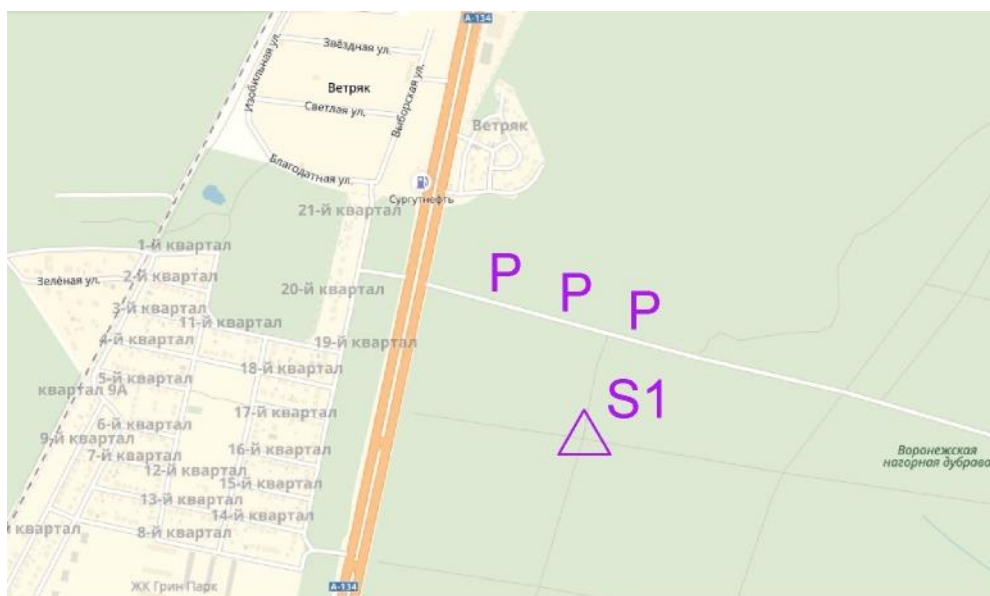


Чемпионат и Первенство Воронежской области

по спортивному ориентированию
в дисциплине кросс-лонг общий старт

Информационный бюллетень №2

Дата и место проведения: 09.09.2018 года, Воронежская область, Воронежская нагорная дубрава, район хутора Ветряк, дорога к водозабору от трассы М4 «Дон», 51.765914, 39.203538 . Проезд осуществляется на личном транспорте, а также общественным транспортом до остановки «Хутор Ветряк» и далее по маркировке.



Проводящая организация: ФСО Воронежской области

Программа соревнований:

- 9:00-10:20 регистрация участников
- 10:00 открытие соревнований
- 10:30 начало старта

Участники соревнований: «Новички», МЖ10,12,14,16,18,20,Э,А,35,50.

Заявка: прием заявок заканчивается 06 сентября 2018 г. в 23:59. Заявки принимаются в системе SI-ENTRY (<http://www.sportident.ru>). Заявка на месте старта возможна только при наличии свободных карт группы.

Стартовый взнос и аренда чипов: согласно финансовым условиям на 2018 год.

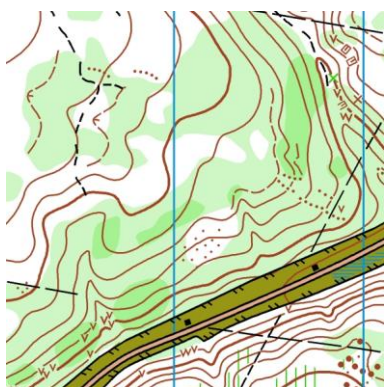
Подведение итогов: участники по группам, за исключением групп «Новички» и А, награждаются дипломами и медалями.

Главный судья: Тамбасов Юрий тел.+7 910 041 53 95

Главный секретарь: Арбузов Петр

Техническая информация

Карта и местность: местность представляет собой склон долины реки Воронеж с пологими лощинами, балками и оврагами различной глубины. Перепад высоты на склонах составляет до 40 метров. Залесённость территории – 95 %. Лес – лиственный, преимущественно с подлеском. Сеть дорог, троп и просек развита хорошо. Грунт твёрдый. Также имеется район с большим количеством искусственных ям и воронок. Карта подготовлена в апреле 2017 года, правки внесены в августе 2018 года. Масштабы карт – 1:15 000, 1:10 000. Сечение рельефа – 3,5 м. Формат А4, карты герметизированы. Легенда впечатана в карту, на старте выдаваться не будет.



Опасные места: завалы деревьев, стихийные свалки мусора, дорога с малоинтенсивным движением к водозабору, водозабор. Приближаться к водозабору запрещено!

Отметка: электронная SportIDENT.

Старт: общий по группам, треугольник старта в карте есть начало ориентирования.
Расписание стартов:

Группы	Время старта
МЭ, М18, МА, Ж14	10:30:00
Ж20, М50, Ж18, Ж50, М10	10:35:00
М20, М12, Ж35	10:40:00
М16, ЖЭ, ЖА, Ж12	10:45:00
М35, Ж16, «Новички», Ж10	10:50:00
М14	10:55:00

Участники будут приглашаться за **3 минуты** до старта по группам согласно графика.

Пункт питания: Во всех группах, за исключением «Новички», МЖ12, Ж14, Ж50, предусмотрен пункт питания.

Границы района соревнований:

- запад — трасса М4 «Дон»
 - север — район четких границ не имеет
 - восток — территория водозабора
 - юг — район четких границ не имеет
- Аварийный азимут — запад.

Предварительные параметры дистанций:

Группа	Длина дистанции	Ожидаемое время	Масштаб карты	Количество КП
Новички	1,7 км	30 мин	10000	4
М10	2,1 км	25 мин	10000	6
М12	3,1 км	25 мин	10000	12
М14	5,2 км	40 мин	10000	17
М16	7,7 км	65 мин	15000	16
М18	9,1 км	75 мин	15000	20
М20	9,9 км	75 мин	15000	22
МЭ	12 км	80 мин	15000	29
МА	7,7 км	70 мин	15000	17
М35	8,1 км	65 мин	15000	23
М50	6,1 км	60 мин	10000	19
Ж10	2,1 км	25 мин	10000	6
Ж12	2,8 км	25 мин	10000	9
Ж14	3,1 км	30 мин	10000	12
Ж16	5,2 км	45 мин	10000	17
Ж18	6,8 км	65 мин	15000	22
Ж20	7,2 км	65 мин	15000	15
ЖЭ	8,6 км	75 мин	15000	24
ЖА	5,9 км	65 мин	15000	16
Ж35	5,9 км	55 мин	15000	16
Ж50	4,8 км	65 мин	10000	15

Система рассева участников применяется во всех группах, за исключением групп МЖ10 и Новички.

Контрольное время для всех групп **150 минут**.